



PARCOURS NEUROSCIENCES Agilité Décisionnelle

Niveau Sensibilisation - 2 Sessions

Vendredis 12 (13h30 / 17h30) et 19 mars – 9h / 13h

Des mutations en cours, des connaissances innovantes invitent à un futur différent. Rénover nos représentations du « cerveau » et en tirer les conséquences permet de prendre des décisions autrement, telle est la proposition des neurosciences et des sciences cognitives.

Gagner en agilité décisionnelle est un préalable à l'élaboration de stratégies disruptives. L'excès de confiance dont nous créditons nos processus mentaux est aujourd'hui démontré (salué par deux prix Nobel, un d'économie, un de psychologie). Dans un contexte de mutation, l'ignorance de notre ignorance sur les fonctionnements cognitifs, émotionnels et mimétiques n'est plus possible. La compréhension des impacts de nos compétences cérébrales sur nos décisions permet de mieux mesurer les cécités et les biais qu'elles produisent.

Public : Coaches, Responsables RH, Responsables de Projets de Transformation, Change Managers et Dirigeants, Processus supports, toute personne intéressée de découvrir le fonctionnement du cerveau.
Durée : 2 sessions de 1 journée chacune en présentiel ou 2 sessions de 4 heures à distance en webinars interactifs.

Le parcours est adapté aux besoins et attentes des participants.

Attestation de formation et convention de formation sur demande (organisme DataDocké).

Session 1 – ESPACE DE TRAVAIL NEURONAL

1. Planter le décor : le cerveau, objet « terrestre » le plus complexe, le champ des neurosciences
Quizz sur quelques neuro-mythes
2. Un modèle concret :
 - L'espace de travail neuronal global : percevoir – se souvenir – donner de la valeur – focaliser son attention – agir
 - Exercices sous forme de jeux (percevoir), vidéo (attention, geste et émotion), agir (biais cognitifs)

Synthèse personnelle et évaluation.

Session 2 – AGILITÉ DÉCISIONNELLE

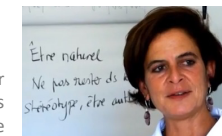
1. Processus de mémorisation et types de mémoires
 - Mémoire automatique et autodidacte
 - La mémoire du futur
 - Les biais cognitifs
2. L'ouverture perceptuelle
 - Se reconnecter à ses sens, capteurs d'informations
 - Comprendre pourquoi l'augmentation de notre niveau de conscience est possible (Stanislas DEHAENE)
3. La conscience des émotions
 - L'influence des émotions sur la perception et la mémoire
 - Donner de la valeur



4. Les mouvements de l'attention
 - Du mouvement individuel au mouvement collectif
 - Développer une posture créative
5. La prise de décision
 - Agilité décisionnelle
 - Intelligence collective

Synthèse personnelle et évaluation.

ANIMATRICE : Ghita BENKIRANE



En 2008, Ghita BENKIRANE a créé la société Art&Management®, pour accompagner le changement dans les organisations par les Neurosciences et les Méthodes Créatives. La méthodologie s'appuie sur le concept de l'Esthétique du Management pour relier le bon, le bien et le beau pour aller vers de « Belles Organisations ». Son profil multiculturel et sa double casquette technique et management, l'ont menée sur un parcours professionnel résolument international et innovant, ce qui a orienté son choix vers Sophia Antipolis, technopole internationale de la sagesse et de la technique.

De formation de base **Ingénieur** (Agro-alimentaire - ISAB, Beauvais) et **Management** (M.Sc. Product Management & Marketing - Cranfield University, UK), Ghita a continué sa formation pour aller plus loin dans sa démarche innovante d'accompagnement en 2009 par un Exécutif Master HEC / Oxford Business School – CCC, **Consulting and Coaching for Change**. Le sujet de sa thèse porte sur l'accompagnement positif au changement socio-organisationnel selon le concept de l'Esthétique du Management. Elle continue son développement professionnel : parcours de l'École de Créativité à l'Université de Polytechnique Mons (Belgique), **École Bernadette Lecerc-Thomas sur les Neurosciences à Paris, certification Advanced Brain Leadership aux US**, Prise de Décision dans la complexité de la Chaire Edgar Morin à l'ESSEC.

Art&Management® est basé au Village by CA à Sophia-Antipolis et Ghita est Membre Fondateur de l'**Institut NeuroSystémique®**, coach **EMCC** et membre de l'association **tCL - The Change Leaders**.

Son parcours de 29 ans l'a amenée à occuper divers postes à responsabilité dans le Management à l'international pour des entreprises privées et des organisations internationales - UE, ONUDI, ISO – dans les domaines de la Stratégie et du Management Qualité, de la Sécurité Alimentaire. Ses actions : formation de formateurs et de consultants, animation de séminaires et d'ateliers créatifs. Elle est à l'origine de la création de la filiale du Groupe AFNOR au Maroc, et ses actions lui ont valu d'être classée en 2005 parmi « *Les 100 Femmes qui font bouger le Maroc* », elle a été qualifiée Auditrice ISO 9001, ISO 22000, et Assesseur EFQM.

En France, elle travaille avec des StartUps, PME et Grands Groupes : Amadeus, Cannes Accommodation, CCI Nice, Crédit Agricole PCA, EDHEC Business School, FlyTrans, Groupe Allianz, Monaco Telecom, Pôle PASS, Schneider Electric, Skema Business School, Thales Underwater Systems, Tournaire SA, V. Mane&Fils.

Sa méthodologie est basée à la fois sur des méthodes d'accompagnement au changement socio-organisationnel, les Neurosciences et des méthodes créatives, afin de prendre en compte le Facteur Humain dans les organisations et les processus. Notre environnement complexe et incertain nécessite d'être Cerveau Total ! Ses techniques donnent des résultats efficaces, rapides et durables, grâce à une meilleure cohésion dans les équipes, et un alignement partagé sur la stratégie globale et une meilleure connaissance de soi.

Sites internet : www.art-and-management.com / www.neurosistemique.org

BULLETIN D'INSCRIPTION

À retourner complété à info@art-and-management.com

Prénom & NOM

Fonction

Organisation

Adresse e-mail

Tel

Ville

TARIF Individuel : 350 € (exonéré de TVA)
 Entreprise : 500 € (exonéré de TVA)
À distance Entreprise en Intra : devis sur mesure

DATES Vendredi 12 (13h30 / 17h30) et 19 mars – 9h / 13h

Préciser les données nécessaires pour établir la facture et le n°TVA.

BON POUR ACCORD

REGLLEMENT AVANT LA FORMATION POUR VALIDER SA PARTICIPATION

Date :

Nom :

Fonction :

Organisation :

Signature :

Règlement par Virement bancaire

Intitulé du Compte :S.A.R.L. ART ET MANAGEMENT

RUE CLAUDE DAUNESSE
CHEZ VILLAGE BY CA
SOPHIA ANTIPOLIS
06560 VALBONNE

DOMICILIATION

Code établissement	Code guichet	Numéro de compte	Clé RIB
19106	00649	43642103858	94

IBAN (International Bank Account Number)

FR76 1910 6006 4943 6421 0385 894

Code BIC (Bank Identification Code) - Code **swift**:
AGRIFRPP891