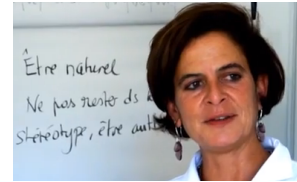


▶ Ghita BENKIRANE

Art&Management – C/O Village by CA
Rue Claude Daunesse – 06560 Sophia-Antipolis
Téléphone : +336 84 73 73 05
e-mail : ghita.benkirane@art-and-management.com
Site Web : www.art-and-management.com



Neurosciences & Changement



Compétences

- ▶ Transformation des individus et des Organisations
- ▶ Formation, Conseil et Coaching en Accompagnement du Changement
 - ▶ Neurosciences, Innovation Managériale et Créativité, Intelligence Collective
 - ▶ Prise de décision dans un environnement complexe
 - ▶ Business Model Canvas & Value Proposition
 - ▶ Marketing Stratégique, Innovation et International
 - ▶ Management Qualité et Sécurité Alimentaire
 - ▶ Séminaires et ateliers créatifs, en externe – musées, voile, sorties nature, méditation, ...

Expérience

- ▶ Art&Management, Sophia-Antipolis, France - Directeur Général (depuis 2007)
- ▶ AFNOR Maroc – Directeur Général (2003)
- ▶ Nectys Maroc – Directeur Général (2000)
- ▶ GB Consulting, Paris, France (1998)
- ▶ Atlas Fruit Board, Maroc – Chargée de Mission auprès du Président (1997)
- ▶ QA+ Ltd., Ile Maurice – Directeur Général (1993)
- ▶ Margarine Industries, Ile Maurice – Responsable Qualité et Marketing (1992)
- ▶ SGS – Société Générale de Surveillance, Ile Maurice – Assistante Dir. Assurance Qualité (1992)
- ▶ French Frozen Foods, UK – Responsable Qualité et Marketing (1991)
- ▶ Nestlé France – Laboratoire d'Évaluation Sensorielle (1990)

Réalisations & Clients

- ▶ Amadeus, Bayer CropScience, BA06, CCI Nice, CEEI Nice, Crédit Agricole PCA, Docapost, ESNA Toulon, Groupe Allianz, Keeneo, LRQA – Lloyds Register, MicroStrategy, Monaco Telecom, Skema Business School, Schneider Electric, Sophia Electronics, Thales Underwater Systems, Telecom Valley, Tournaire SA
- ▶ International : Cluster Solaire Maroc–MASEN, OCP, ONE, Total, RAM Cargo, BNM, DNPQM, NAEB
- ▶ Experte Internationale auprès de l'ISO, UE (Projets ACP-TBT, MEDA, 5^{ème} PCRD), ONUDI, Banque Mondiale : Stratégie et Politiques Nationales Qualité, formation de formateurs et de consultants

Qualifications & Développement Professionnel

- ▶ 'L'avenir de la décision : connaître et agir en complexité' - Chaire Edgar Morin, ESSEC (Paris, 2017)
- ▶ 'Brain-based Leader Certificate' - The Academy of Brain-based Leadership (San Francisco, 2017)
- ▶ Ateliers de Neurosciences et Changement - Bernadette Lecerf-Thomas (Paris, 2014-17)
- ▶ Ecole de Créativité, Université de Polytechnique - Innovation et Créativité Managériale (Belgique, 2012-13)
- ▶ HEC–Oxford Saïd Business School – Exec.Master 'Consulting & Coaching for Change' (Paris, Oxford, 2009-11)
- ▶ Cranfield Institute of Technology, Silsoe College – M.Sc. in Food Marketing & Product Management (UK, 1990-91)
- ▶ ISAB Beauvais - Ingénieur en Agriculture et Agroalimentaire (France, 1988-91)

Affiliations professionnelles

- ▶ VP Mentoring pour PWN – Professional Woman Network
- ▶ Coach certifié EMCC – European Mentoring & Coaching Council
- ▶ ICA Top Expert – International Consulting Alliance (depuis 2017)
- ▶ Membre AFQP06 – Association France Qualité Performance 06 (depuis 2015)
- ▶ Membre de l'Association tCL – the Change Leaders (depuis 2011)
- ▶ Membre du Groupe CÉSAMES - « Architecture des Systèmes d'Innovation des Entreprises » (2012-13)
- ▶ Assesneur EFQM – European Foundation for Quality Management (2006)
- ▶ Modérateur Metaplan (1998)
- ▶ Artiste peintre photographe